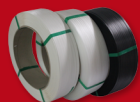


# ENVOLTURA VERTICAL / HORIZONTAL

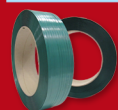
C/ de la Mar, 34, P.I. L'Horteta, 46138- RAFELBUNYOL (Valencia)

Tel.+34 961 41 24 98 / info@avantpackembalajes.com



## FLEJE DE POLIPROPILENO (PP)

| TIPO | MEDIDA  | DIÁMETRO MANDRIL | COLOR  | METROS BOBINA |
|------|---------|------------------|--------|---------------|
| PP   | 5x0,45  | D200             | BLANCO | 7000          |
| PP   | 8x0,65  | D200             | BLANCO | 3500          |
| PP   | 12x0,60 | D200             | BLANCO | 3000          |
| PP   | 12x0,65 | D200             | BLANCO | 2500          |
| PP   | 12x0,70 | D200             | BLANCO | 2000          |
| PP   | 12x0,70 | D406             | BLANCO | 2000          |
| PP   | 12x0,80 | D150             | NEGRO  | 1200          |
| PP   | 12x0,80 | D200             | BLANCO | 2000          |
| PP   | 12x0,80 | D406             | BLANCO | 2000          |
| PP   | 12x0,85 | D406             | BLANCO | 2000          |
| PP   | 12x0,90 | D406             | NEGRO  | 2000          |



## FLEJE DE POLIÉSTER (PET)

| TIPO     | MEDIDA    | DIÁMETRO MANDRIL | COLOR | METROS BOBINA |
|----------|-----------|------------------|-------|---------------|
| PET GRAF | 9,5x0,63  | D406             | VERDE | 3000          |
| PET GRAF | 12x0,55   | D406             | VERDE | 2500          |
| PET GRAF | 12x0,60   | D406             | VERDE | 2450          |
| PET GRAF | 12x0,70   | D406             | VERDE | 2200          |
| PET GRAF | 12x0,75   | D406             | VERDE | 2000          |
| PET GRAF | 15,5x0,60 | D406             | VERDE | 1800          |
| PET GRAF | 15,5x0,68 | D406             | VERDE | 1800          |
| PET GRAF | 15,5x0,70 | D406             | VERDE | 1400          |
| PET GRAF | 15,5x0,75 | D406             | VERDE | 1500          |
| PET GRAF | 15,5x0,80 | D406             | VERDE | 1350          |
| PET GRAF | 15,5x0,90 | D406             | VERDE | 1500          |
| PET GRAF | 15,5x0,95 | D406             | VERDE | 1200          |
| PET GRAF | 15,5x1,00 | D406             | VERDE | 1200          |
| PET GRAF | 19x0,95   | D406             | VERDE | 850           |
| PET GRAF | 19x1,20   | D406             | VERDE | 700           |
| PET LISO | 9,2x0,52  | D406             | VERDE | 3000          |
| PET LISO | 12x0,60   | D406             | VERDE | 2400          |
| PET LISO | 15,5x0,70 | D406             | VERDE | 1400          |
| PET LISO | 15,5x0,76 | D406             | VERDE | 1500          |
| PET LISO | 15,5x0,85 | D406             | VERDE | 1350          |
| PET LISO | 16x0,85   | D406             | VERDE | 1200          |
| PET LISO | 15,7x0,89 | D406             | VERDE | 1220          |
| PET LISO | 16x1      | D406             | VERDE | 1000          |
| PET LISO | 19x0,80   | D406             | VERDE | 1000          |
| PET LISO | 19x0,95   | D406             | VERDE | 850           |
| PET LISO | 19x1      | D406             | VERDE | 832           |
| PET LISO | 19x1,27   | D406             | VERDE | 650           |



## FLEJE DE ACERO

| TIPO           | MEDIDA  | DIÁMETRO MANDRIL | COLOR |
|----------------|---------|------------------|-------|
| Acero Oscilado | 13x0,50 | D406             | NEGRO |
| Acero Oscilado | 16x0,50 | D406             | NEGRO |
| Acero Oscilado | 16x0,60 | D406             | NEGRO |
| Acero Oscilado | 19x0,60 | D406             | NEGRO |
| Acero Oscilado | 19x0,70 | D406             | NEGRO |
| Acero Oscilado | 19x0,80 | D406             | NEGRO |
| Acero Recto    | 32x0,80 | D406             | NEGRO |



## EL EMBALAJE EN SUS MANOS

Somos una empresa de ingeniería dinámica, cuya misión es proyectar soluciones de embalaje de cualquier producto a lo largo de su línea de producción. Estudiamos sus necesidades y le proponemos la solución más eficiente que contribuya a la mejora de la calidad de su producto y a la reducción de sus costes de embalaje.



**ROBOT envolvedor S6**  
Autopropulsado

**ECOPLAT**  
Máquina envolvedora de palets sencilla y versátil

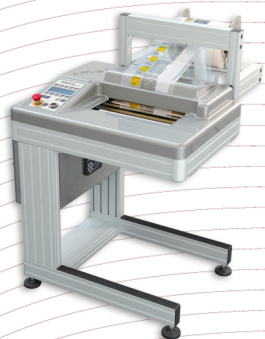
**TECHNOPLAT CS & CW**  
Máquina para envolver palets sin descender de la carretilla. Sistema de innovación: Pinza & Corte.

**COMPACTA**  
Máquina enfajadora y envolvedora con film estirable en espiral

**SPIROR HP 300**  
Envuelve, protege y compacta productos largos o de forma variada de sección pequeña

**TECHNOPLAT 3000 PGSM/PVS**  
Enfajadora automática de palets





**EMBOLSADORA SMART**  
Una máquina para todas las medidas de bolsas



**ARIANE**  
Retractiladora semiautomática en (L) con horno termoretráctil

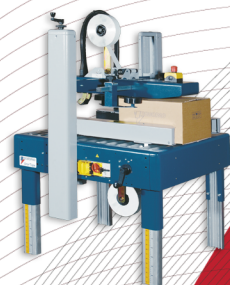


**SPK 1554**  
Retractiladora en (L) campana



**PISTOLA RETRACTILADORA**

**ENCAJADO / PRECINTADO**



**STAR TAPE M**  
Máquina precintadora con arrastre lateral para precintar cajas de mismo formato

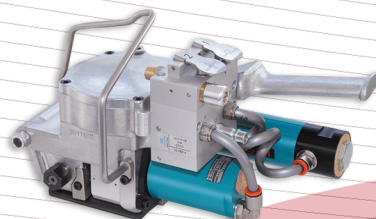


**SUPERBOX**  
Formadora automática de cajas

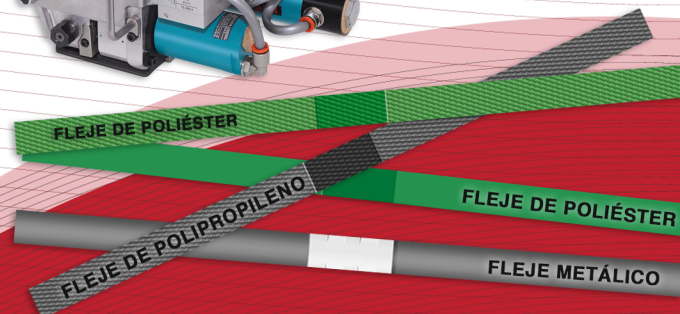
**FLEJADORAS MANUALES / FLEJES PET Y PP**



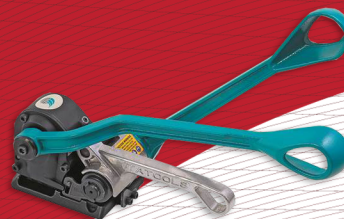
**FLEJADORA ITA24**  
Flejadora a batería Soldadura por vibración Anchos flejes 13 a 16 mm (ITA25: 16-19mm) Funciones de flejado manualo autmático



**FLEJADORA ITA10**  
Flejadora neumática Soldadura por vibración Ancho fleje 13 16 19 mm Tensión máxima de flejado 2500 N.



**FLEJADORAS / FLEJE DE ACERO**



**FLEJADORA ITA30**  
Flejadora manual Unión por encastre Anchos de flejes 13, 16 y 19 mm Tensión máx de flejado 5500 N



**FLEJADORA ITA41**  
Flejadora manual neumática Unión por encastre Anchos de flejes 19, 25 y 32 mm Tensión máx de flejado 1100 N

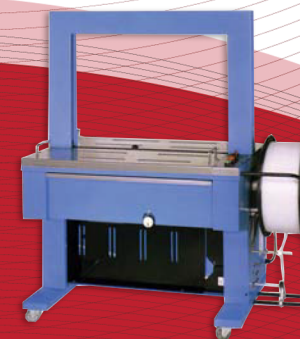
**FLEJADORAS AUTOMÁTICA Y SEMI-AUTOMÁTICAS**



**FLEJADORA TP 202**  
Máquina semi-automática de mesa



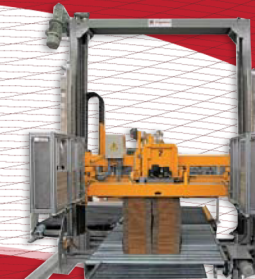
**FLEJADORA**  
Semi-auto. lateral



**FLEJADORA**  
Automática estándar



**FLEJADORA**  
Semi-auto. Horizontal PP



**FLEJADORA**  
Para Cartón y Papel



**FLEJADORA**  
Automática Horizontal PP